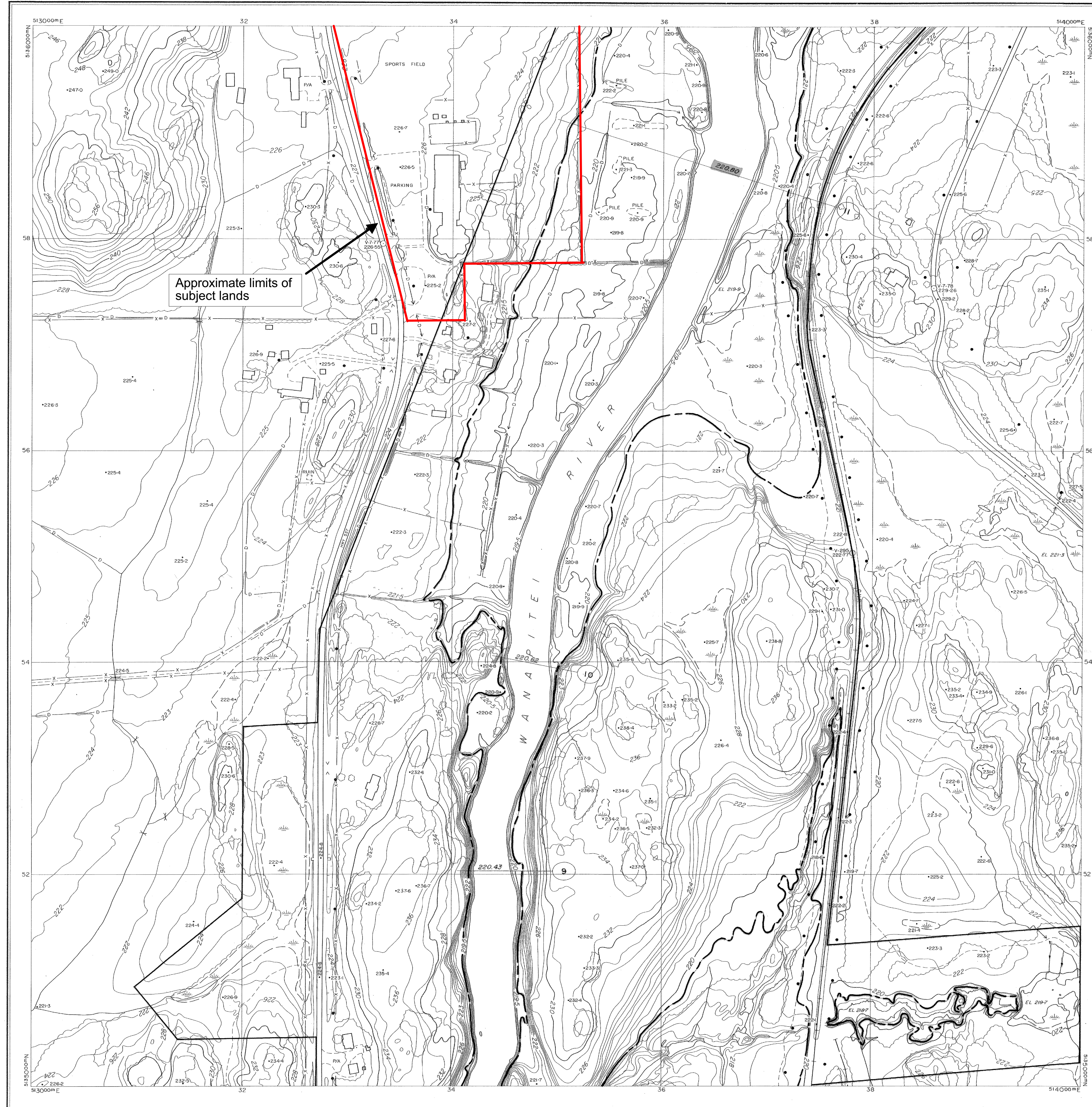


FLOOD RISK MAP CARTE DU RISQUE D'INONDATION



LEGEND

Horizontal Control Point
Vertical Control Point, with Bench Mark
Railroad
Narrow Gauge
Abandoned
Turntable
Tunnel
Road
With Median
Driveway
Parking Area
Track or Trail
Building, Building Under Construction
Ruins
Flow Arrow
River Stream
Approximate, Seasonal
Canal
Lake, Pond
Swamp, Marsh
Flooded Land
Ditch, Drain
Airport Runway
Area Outline, Cemetery, Nursery
Wreckage
Under Construction
Pit
Pile
Cell
Tower, (Water)
Bridge, Footbridge
Chimney
Conveyer
Culvert
Dam, Beaver Dam
Dike
Falls
Fence
Hedge
Locks
Pole, Light, Standard, Flood Light
Monument
Pipeline
Power Transmission Line, with Poles and Pylons
Rapids
Reservoir
Rock, Rock Outcrop
Tower, Wind Pump
Tree
Wall
Wooded Area
Contour Index
Intermediate
Supplementary
Approximate
Depression
Spot Elevation

LÉGENDE

Point de contrôle horizontal
Point de contrôle vertical, avec borne-benche
Vieille terre
Jauge étroite
Abandonnée
Point d'écluse
Tunnel
Chemin
Avec médiane
Entée, entrée
Terrain de stationnement
Piste
Édifice, Édifice en voie de construction
Ruines
Flèche de déversement
Rivière, ruisseau
Approximatif, saisonnière
Canal
Lac, étang
Marécage, marais
Terrain inondé
Fosse, tranchée
Voie de décollage d'aéroport
Contour, cimetières, pépinière
Débris, débris d'autopistes
En voie de construction
Trou
Pile
Palatse
Château d'eau
Pont, passerelle
Générateur
Transporteur
Barrage, barrage de castor
Dighe
Chutes
Clôture
Haie
Écluses
Poteau, pylône d'éclairage, lumière à grands foyers
Ligne de transmission d'énergie, avec poteaux, avec pylônes
Rapid
Réservoir
Roc, roc à jour
Tour, pompe à vent
Arbre
Mur
Région boisée
Index des courbes de niveau
Intermédiaire
Supplémentaire
Approximatif
Dépression
Point coté

GENERAL INFORMATION

Universal Transverse Mercator (6°) projection.
Central meridian of this sheet 81° W.
Full grid values in metres are given at the sheet corners.
Grid interval on this sheet: 200 metres.
Full details of the grid are published separately and may be obtained from the Surveys and Mapping Branch, Ministry of Natural Resources, Province of Ontario.
Contour interval 1 metre — 5 metre supplementary contours.
Leveling information may be obtained from the Regional Municipality of Sudbury.
Note: one grid square on this map represents 1 hectare on the ground. To convert hectares to acres, multiply by 2.47105.
Map base produced in 1980 from photography flown in May 1980.
This map has been produced in cooperation with the Ministry of Natural Resources, Province of Ontario.

RENSEIGNEMENTS GÉNÉRAUX

Transverse universelle de mercator — projection 6°.
Méridien central de cette feuille 81° O.
La valeur totale du quadrillage sur la présente est indiquée aux coins de la feuille.
L'intervalle du quadrillage sur la présente est 200 mètres.
On peut obtenir les renseignements sur le quadrillage au bureau de topographie et de cartographie, Ministère des ressources naturelles, Province de l'Ontario. Ceux-ci sont publiés séparément.
Il y a un intervalle de un mètre entre les courbes de niveau et de 5 mètre entre les courbes supplémentaires.
On peut obtenir de la Municipalité régionale de Sudbury les renseignements sur le nivellement.
A noter: un carré sur la présente carte représente un hectare actuel. Pour convertir les hectares en acres, multipliez par 2.47105.
La base de la carte a été produite en 1980, à partir d'une photo aérienne prise en mai 1980.
La présente carte a été préparée de concert avec le Ministère des ressources naturelles, Province de l'Ontario.

REGULATORY FLOOD ELEVATION
REGULATORY FLOOD LINE
FILL LINE

241.0

COTE D'INONDATION RÉGLEMENTAIRE
LIGNE D'INONDATION RÉGLEMENTAIRE
NIVEAU DE REMBLAI

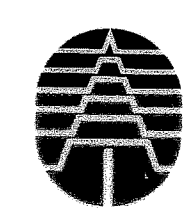


Environment
Canada

Inland Waters
Directorate

Environnement
Canada

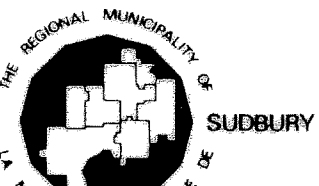
Direction Générales
des Eaux Intérieures



NICKEL
DISTRICT
CONSERVATION
AUTHORITY



Ministry of Natural Resources
Ministère des richesses naturelles



S.A. Kirchhefer Limited
Consulting Engineer and Planner

NOTE:

THIS MAP IS PREPARED IN CONJUNCTION WITH
THE FLOOD PLAIN MAPPING REPORT PREPARED
BY S.A. KIRCHHEFER LIMITED DATED DEC. 1983
FOR THE NICKEL DISTRICT CONSERVATION
AUTHORITY AND FORMS PART THEREOF



FLOOD AND FILL LINE MAPPING
CARTOGRAPHIE — LIGNE D'INONDATION ET DE REMBLAI

WANAPITEI RIVER

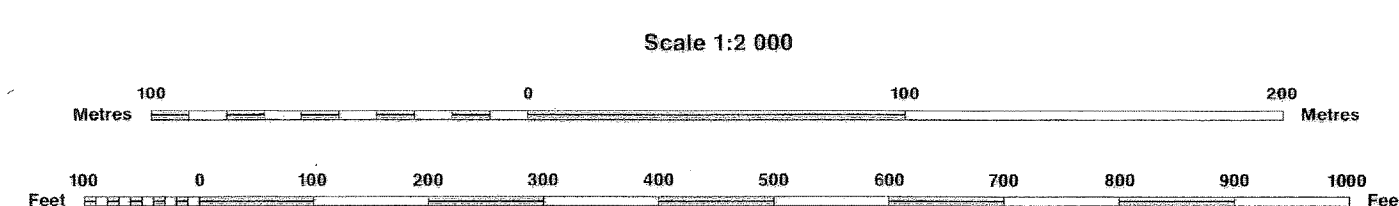
ONTARIO REGULATION NO. 171/80
RÈGLEMENT ONTARIEN NO.

SCHEDULE NO. ND-1-20-10-30
ANNEXE NO.

DATE OF DESIGNATION
DATE DE LA DÉSIGNATION

SHEET NO. 3-5
FEUILLE NO.

Sheet
02 17 5130 51350



INDEX TO ADJOINING SHEETS

02 17 5130 51350	02 17 5130 51350	02 17 5130 51350
02 17 5130 51350	02 17 5130 51350	02 17 5130 51350
02 17 5130 51350	02 17 5130 51350	02 17 5130 51350